

EDMOND PETIT

PARIS



RAYURE CACHEMIRE FAILLE MOIRÉE

DESIGNER : MADELEINE CASTAING

DESIGNER : MADELEINE CASTAING

RÉFÉRENCE : 11550

REFERENCE : 11550

NOMBRE DE COLORIS : 3

COLOURS NUMBER : 3

COMPOSITION : 53% COTON - 47% VISCOSE

CONTENT : 53% COTTON - 47% VISCOSE

LARGEUR : 140 CM

WIDTH : 140 CM

POIDS : 215 GR/M²

WEIGHT : 215 GR/M²

QUALITÉ : SIÈGE - RIDEAUX - TENTURE MURALE

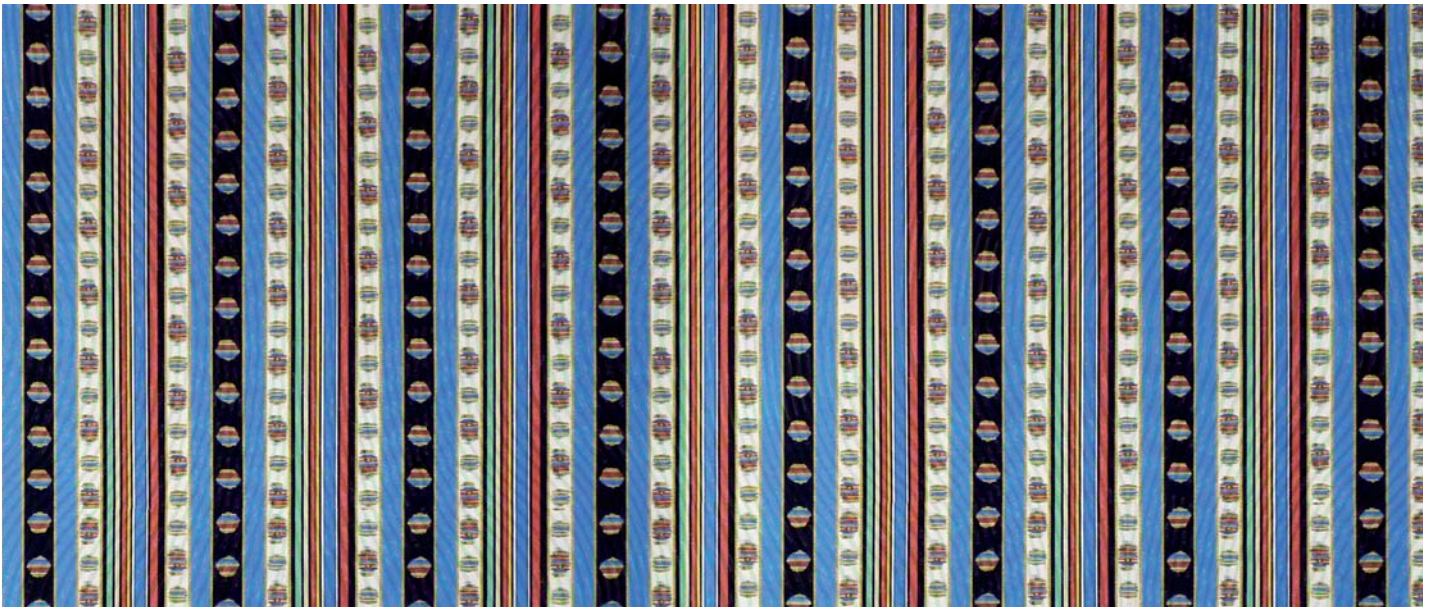
QUALITY : SEAT - CURTAINS - WALL HANGING

EDMOND PETIT

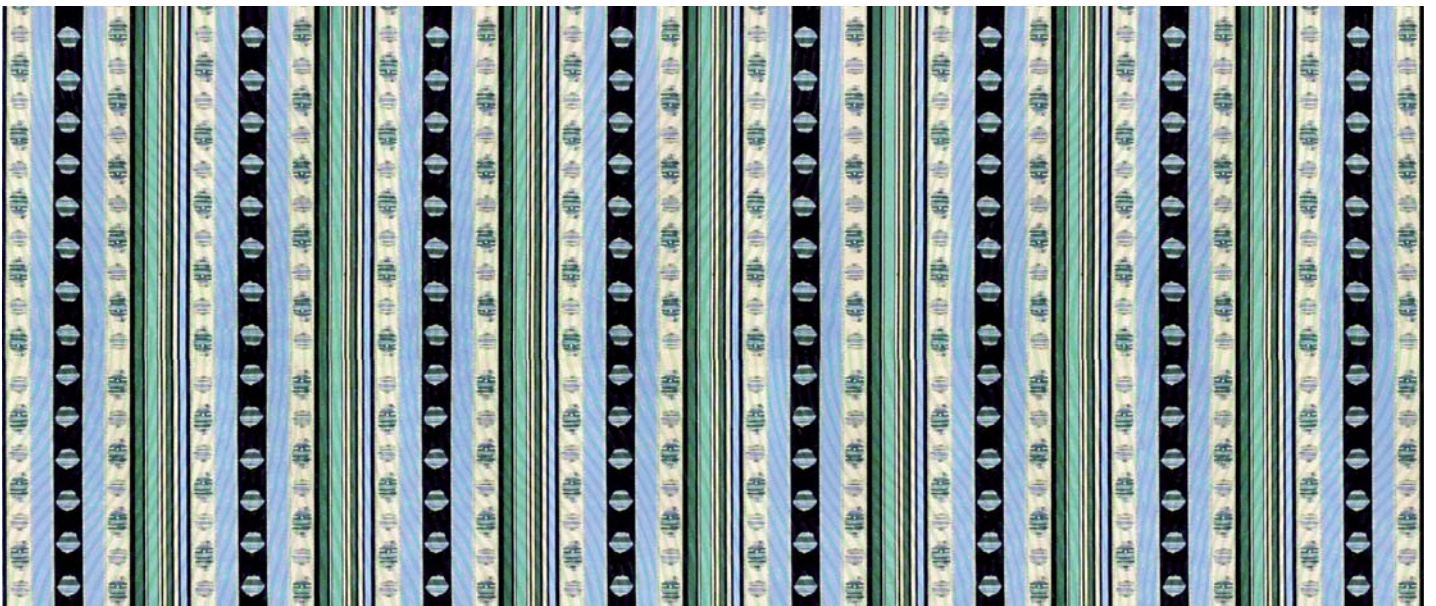
PARIS



Rayure Cachemire faille - rouge - réf : 11550-1



Rayure Cachemire faille - bleu - réf : 11550-2



Rayure Cachemire faille - vert - réf : 11550-3